

**ПРИМЕЧАНИЕ:**

Информация ниже относится только к принтерам на основе материнской платы V3 — моделям [POSTEK G2000, G3000, G6000](#).

## **Шаг 1**

Подключите кабель питания и сетевой кабель к принтеру;



## Шаг 2

Нажмите кнопку Cancel | Отмена, а затем нажмите кнопку Feed | Подача, чтобы войти в главное меню;

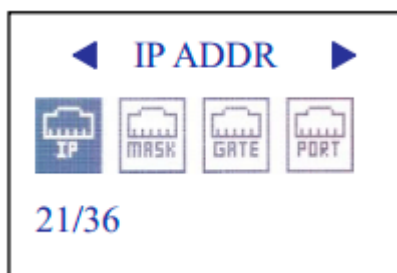
#### ПРИМЕЧАНИЕ:

Во время настройки принтера мигает индикатор готовности — светодиод Ready;



### Шаг 3

С помощью кнопок Cancel | Отмена и Pause | Пауза, найдите меню настройки IP-адреса



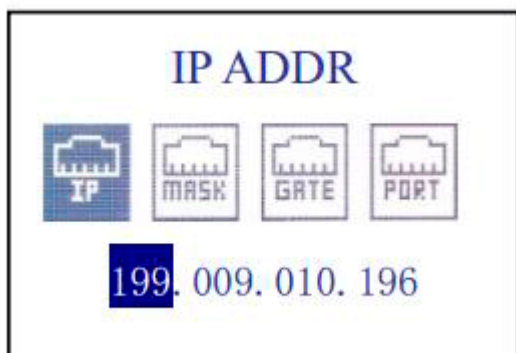
### Шаг 4

Настройте сеть, выполнив следующие действия:

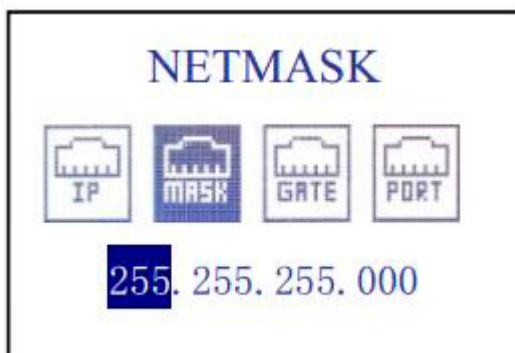
1. Установите IP-адрес принтера, обратите внимание, что IP-адрес принтера должен быть уникальным, отличным от любого другого IP-адреса в локальной сети.

Пример:

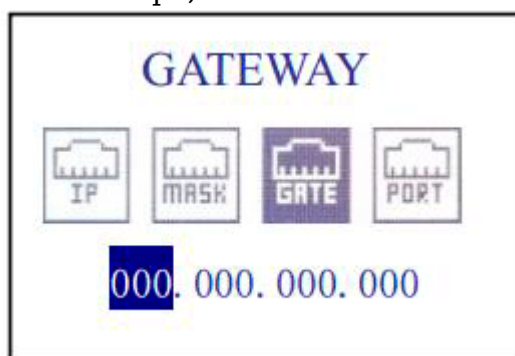
Если IP-адрес вашего ПК — 199.9.10.58, то IP-адрес принтера не может быть установлен как 199.9.10.58, вы можете установить его как 199.9.10.196, если в локальной сети нет другого устройства, использующего 199.9.10.196.



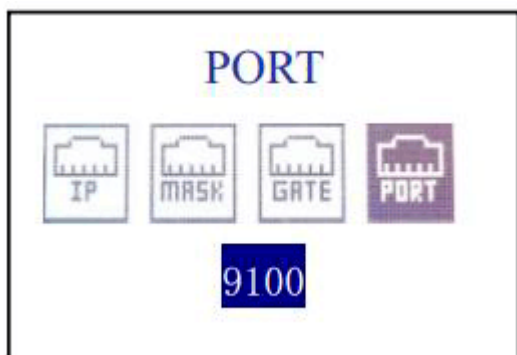
2. Установите маску подсети (subnet mask)/  
Маска подсети по умолчанию установлена как 255.255.255.0



3. Установите шлюз по умолчанию (gateway).  
Шлюз должен быть установлен в соответствии с фактическими настройками локальной сети, при этом значение шлюза должно совпадать со значением шлюза компьютера;



4. Установите номер IP-порта.  
По умолчанию номер IP-порта установлен как 9100.



## Шаг 5

После завершения настройки IP нажмите кнопку FEED, чтобы сохранить настройки и выйти из главного меню. На ЖК-дисплее появится сообщение: NET CONFIG SUCCEED, PLEASE RESTART | НАСТРОЙКА СЕТИ УСПЕШНО ЗАВЕРШЕНА, ПОЖАЛУЙСТА, ПЕРЕЗАПУСТИТЕ ПРИНТЕР. Затем перезапустите принтер;



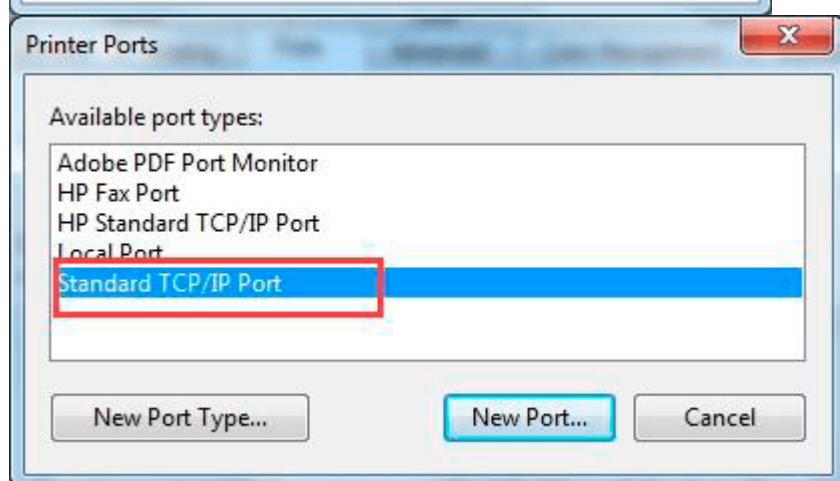
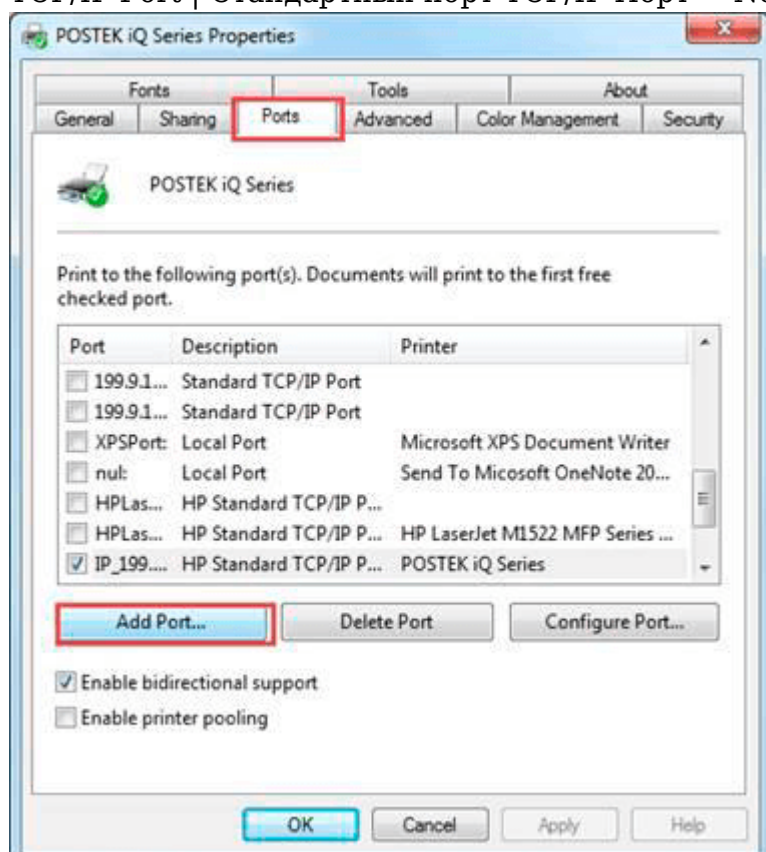
## Шаг 6

Добавьте стандартный порт TCP/IP на компьютере;

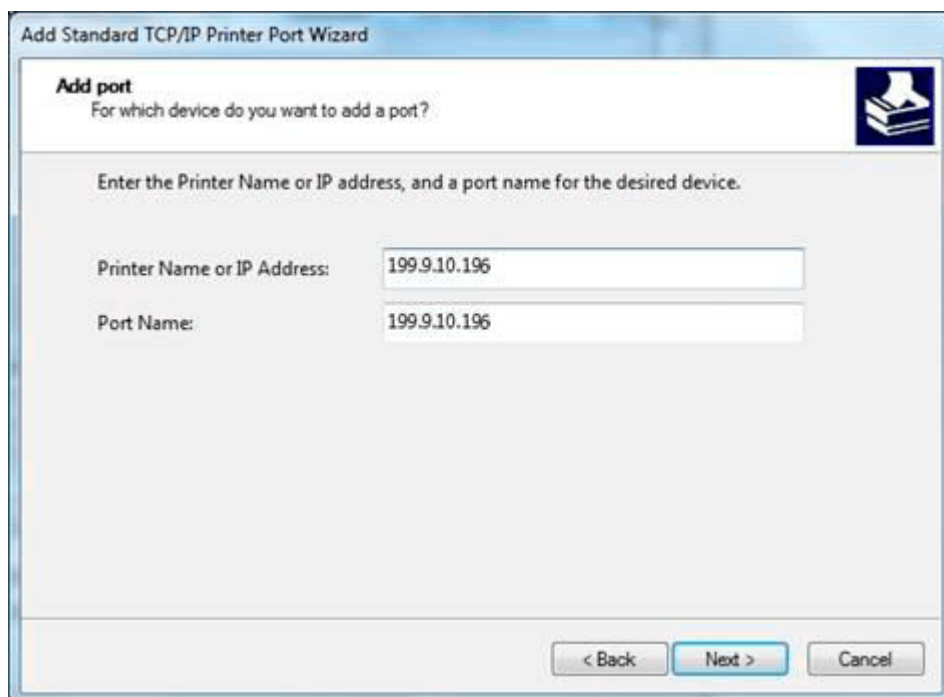
1. Выберите Devices and Printers | Устройства и принтеры → Select POSTEK XXXX

Driver | Выберите POSTEK XXXX Driver → Щелкните правой кнопкой мыши Printer Properties | Свойства принтера;

2. Выберите Ports | Порты → Нажмите Add Port | Добавить порт → Выберите Standard TCP/IP Port | Стандартный порт TCP/IP Порт → New Port | Новый порт;

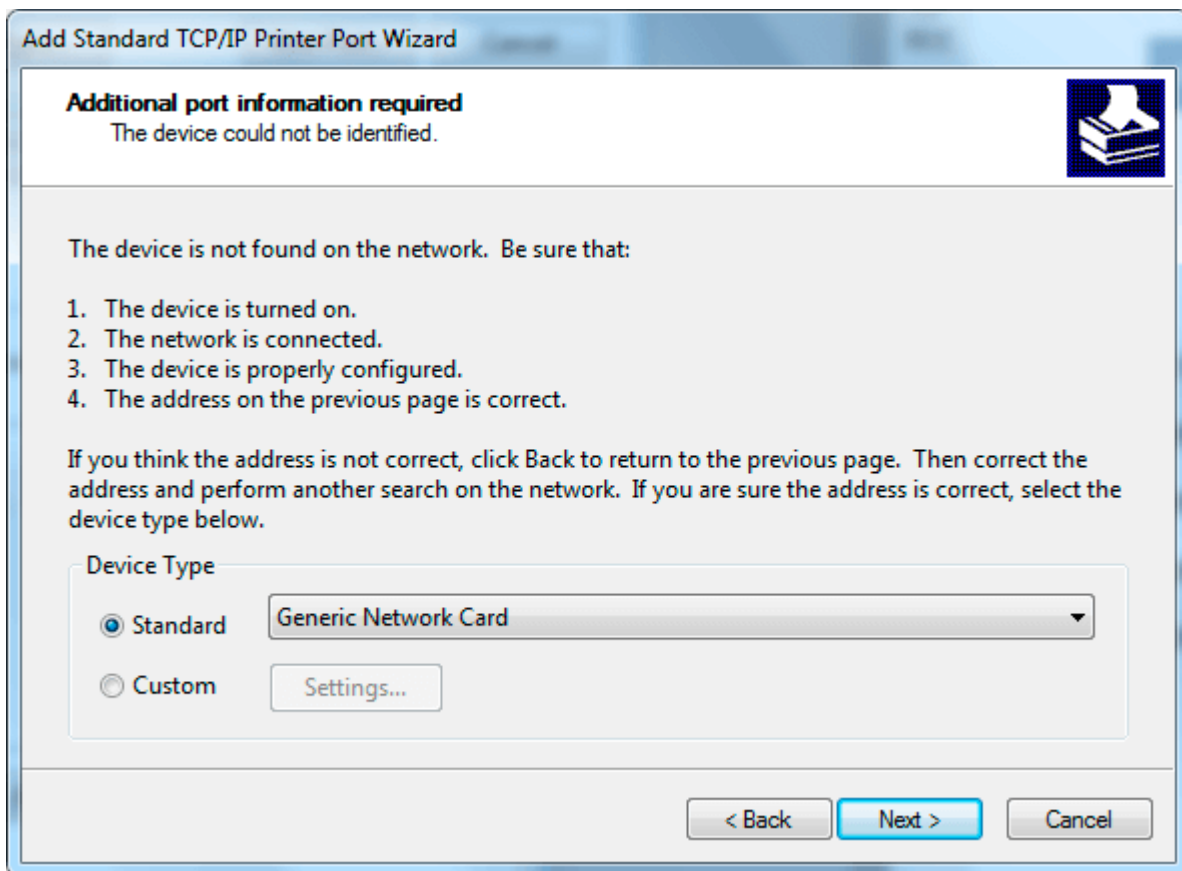


3. Нажмите Next|Далее и введите IP-адрес принтера, как настроено в принтере;

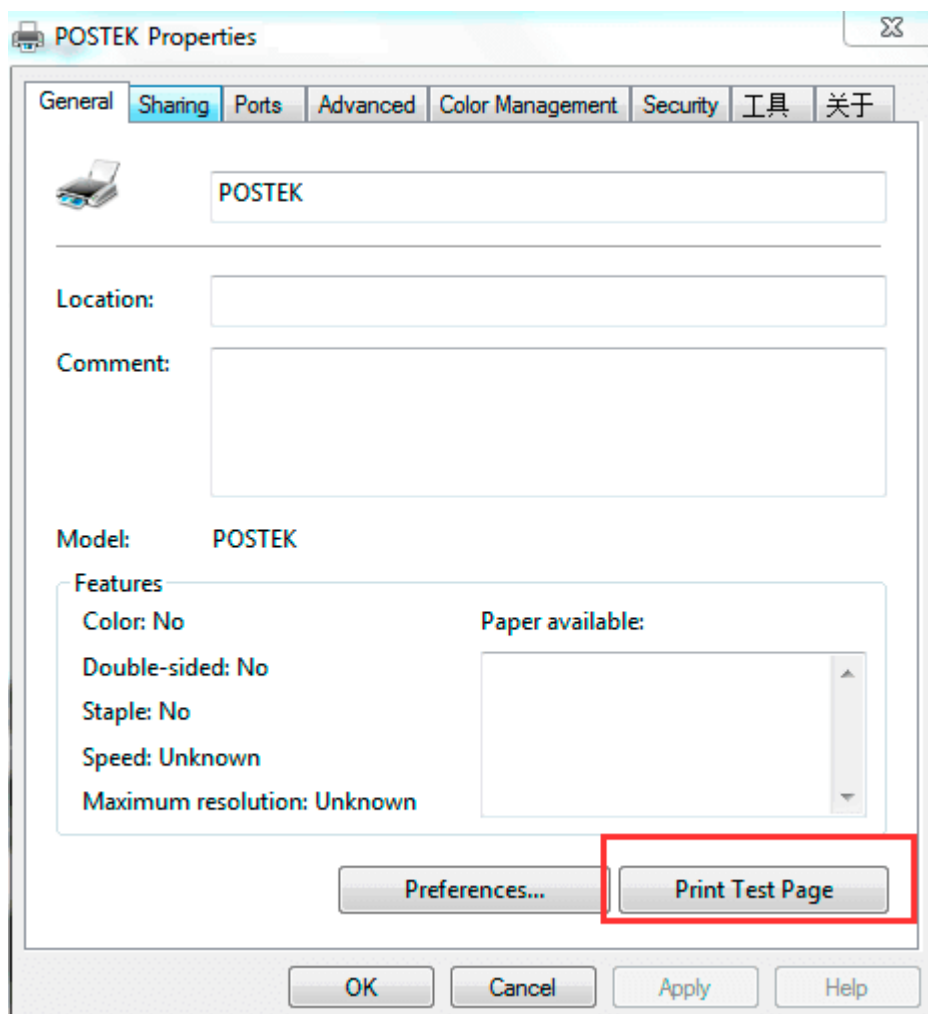


4. Появится сообщение о том, что устройство не может быть идентифицировано, затем нажмите Далее и завершите настройку. Принтер должен работать нормально.





5. После настройки порта щелкните правой кнопкой мыши Printer Properties | Свойства принтера → General | Общие → Print Test Page | Печать тестовой страницы, если принтер может распечатать тестовую страницу, то настройка сети прошла успешно.



[Вверх](#)

Ссылка на эту страницу: <https://pprnt.ru/2gy6hr8c>

